

אוחל 8 על 15 רשימת ציוד

(1) מוט מגולוון מספר 1 כמות 12 יח



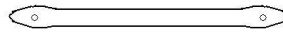
(2) מוט מגולוון מספר 2 כמות 45 יח



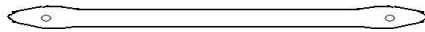
(3) מוט מגולוון מספר 3 כמות 32 יח



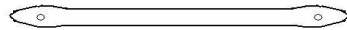
(4) מוט מגולוון מספר 4 כמות 8 יח



(5) מוט מגולוון מספר 5 כמות 16 יח



(6) מוט מגולוון מספר 6 כמות 4 יח



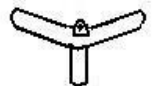
(7-1) מחבר 3 פינים 110 מעלות מספר 7 כמות 2 יח 110°



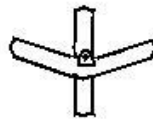
(7-2) מחבר 3 פינים 110 מעלות מספר 7 כמות 2 יח 110°



(8) מחבר 3 פינים 140 מעלות מספר 8 כמות 2 יח 140°



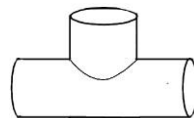
(9) מחבר 4 פינים 140 מעלות מספר 9 כמות 6 יח 140°



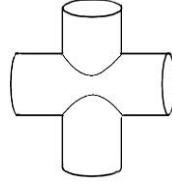
(10) מחבר 4 פינים 110 מעלות מספר 10 כמות 12 יח 110°



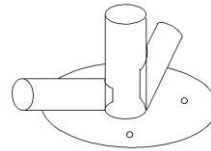
(11) מחבר ישר 3 פינים מספר 11 כמות 4 יח



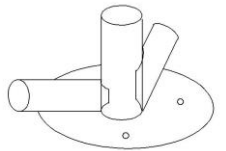
(12) מחבר ישר 4 פינים מספר 12 כמות 12 יח



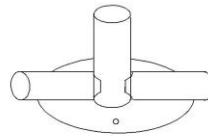
(13) מחבר 3 פינים בסיס מספר 13 כמות 2 יח



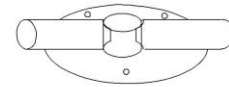
(14) מחבר 3 פינים בסיס מספר 14 כמות 2 יח



(15) מחבר 3 פינים בסיס מספר 15 כמות 12 יח



(18) מחבר 3 פינים בסיס מספר 18 כמות 6 יח



(16) מוט מגולוון



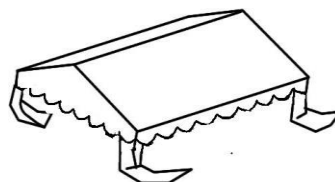
(17) מוט מגולוון כמות 4 יח



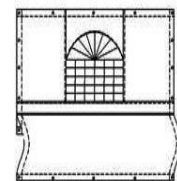
(19) מוט מגולוון כמות 8 יח



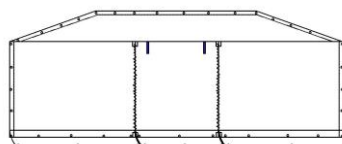
(20) יריעת גג כמות 1



(21) חלונות כמות 14

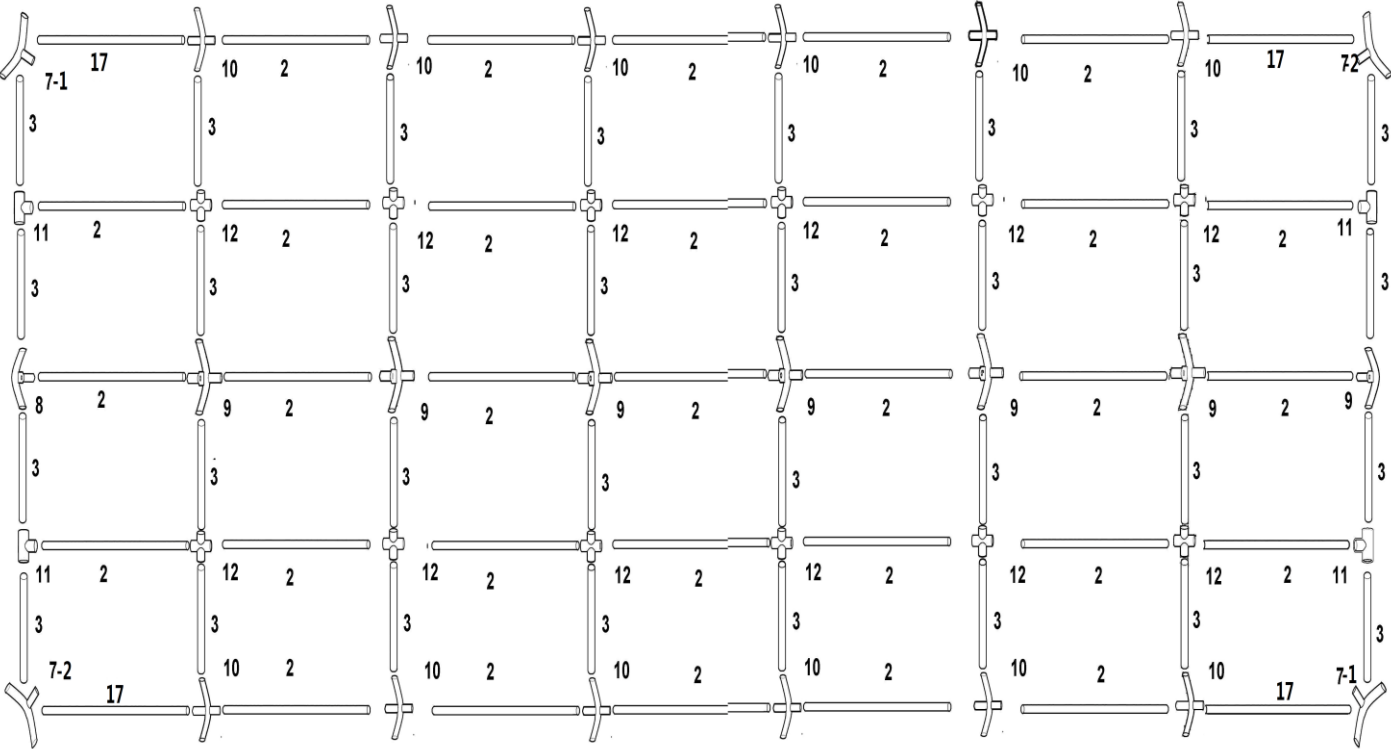


(22) דלתות כמות 2 יח

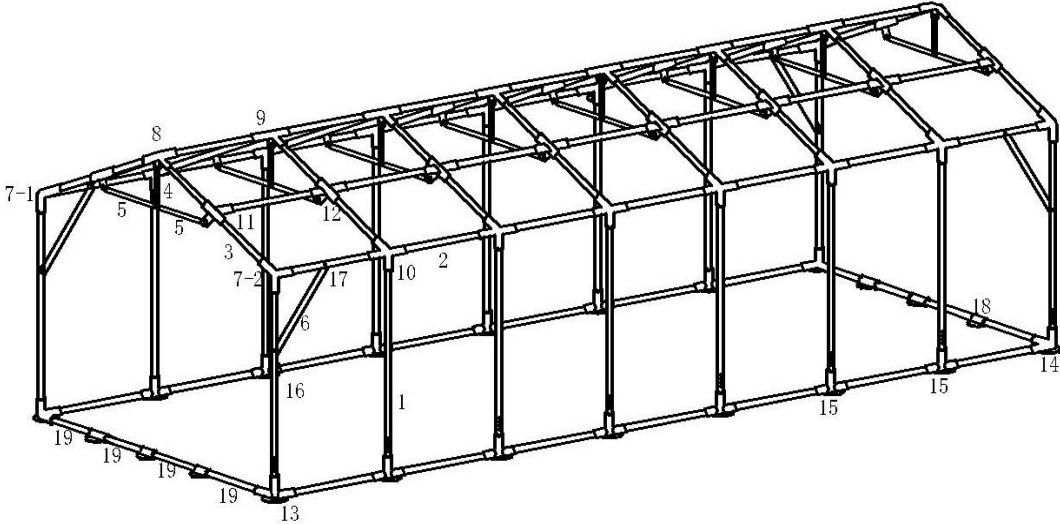


הוראות הרכבה לאוהל 8 על 15

1. בחר קרקע נוחה להרכבה וסדר את המוטות ומהמחברים לפי השרטוט שמופיע בתמונה על משטח ההקמה ולאחר מכן לחבר הין המוטות למחברים



2. בשלב זה יש לחבר רק צד אחד ממוטות הרגליים ללא הצד שני כיוון שלאחר מכן צריך להעלות את יריעת הגג



השכרה, מכירה וייבוא
ציוד לאירועים

052-3438206

www.idanvip.co.il

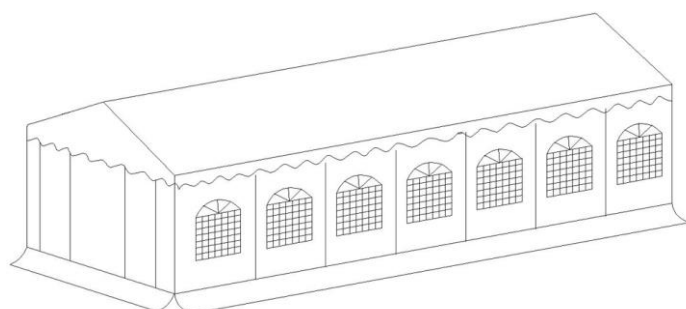
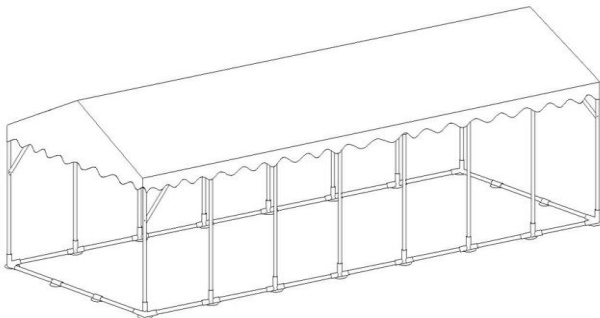
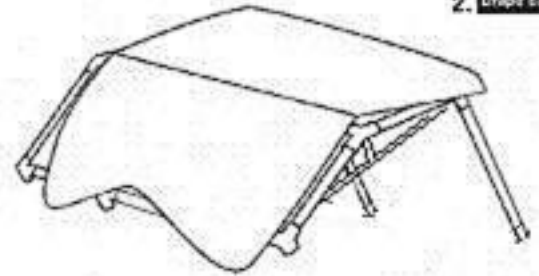
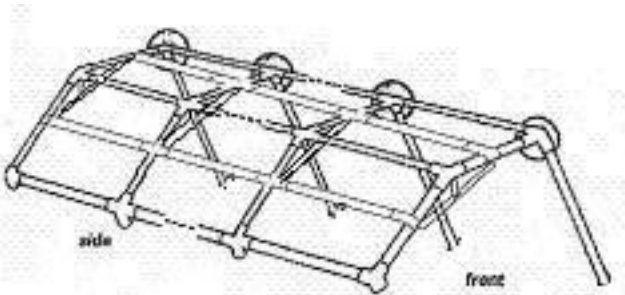
עידן
VIP

השכרה • מכירה וייבוא ציוד • לאירועים
www.idanvip.co.il , 052- 3438206

הוראות הרכבה של היריעות של אוהל 8 על 15 מטר

1. יש לחבר את מוטות הרגליים של האוהל רק בצד אחד ללא הצד השני.
2. יש להעלות את היריעה של האוהל לגג האוהל ולמתוח אותו על הגג.
3. לאחר שמותחים את יריעת הגג יש לחבר את היריעה עם גומיות המתיחה של האוהל ולאחר מכן לחבר את הצד השני של האשראי
4. בשלב זה יש לחבר לאוהל את חלונות ודלתות גם בעזרת גומיות המתיחה חשוב למתוח את זה בצורה חזקה כי זה מאוד חשוב ליציבות המבנה .

2. Strip canopy on





אזהרות

1. שימו לב כי האוהל צריך להיות מתוח ומטופל כדי למנוע נזק .
2. אין לבצע שינוי במסגרת האוהל (לחתוך להאריך) או כל שינוי במסגרת זה עשוי לפגוע בחוזק המסגרת .
3. האוהלים הינם מבנים זמניים ויש לפנות ולפרק אותם בעת סופות ותנאי מזג אוויר קשים
4. יש לבחור אתר הקמה מתאים שלא יפגע במערכות תת קרקעיות של חשמל , גז , מים , ועוד...
5. **בכל מקרה לא תיהיה אחריות על נזקי טבע ופגעי מזג אוויר**